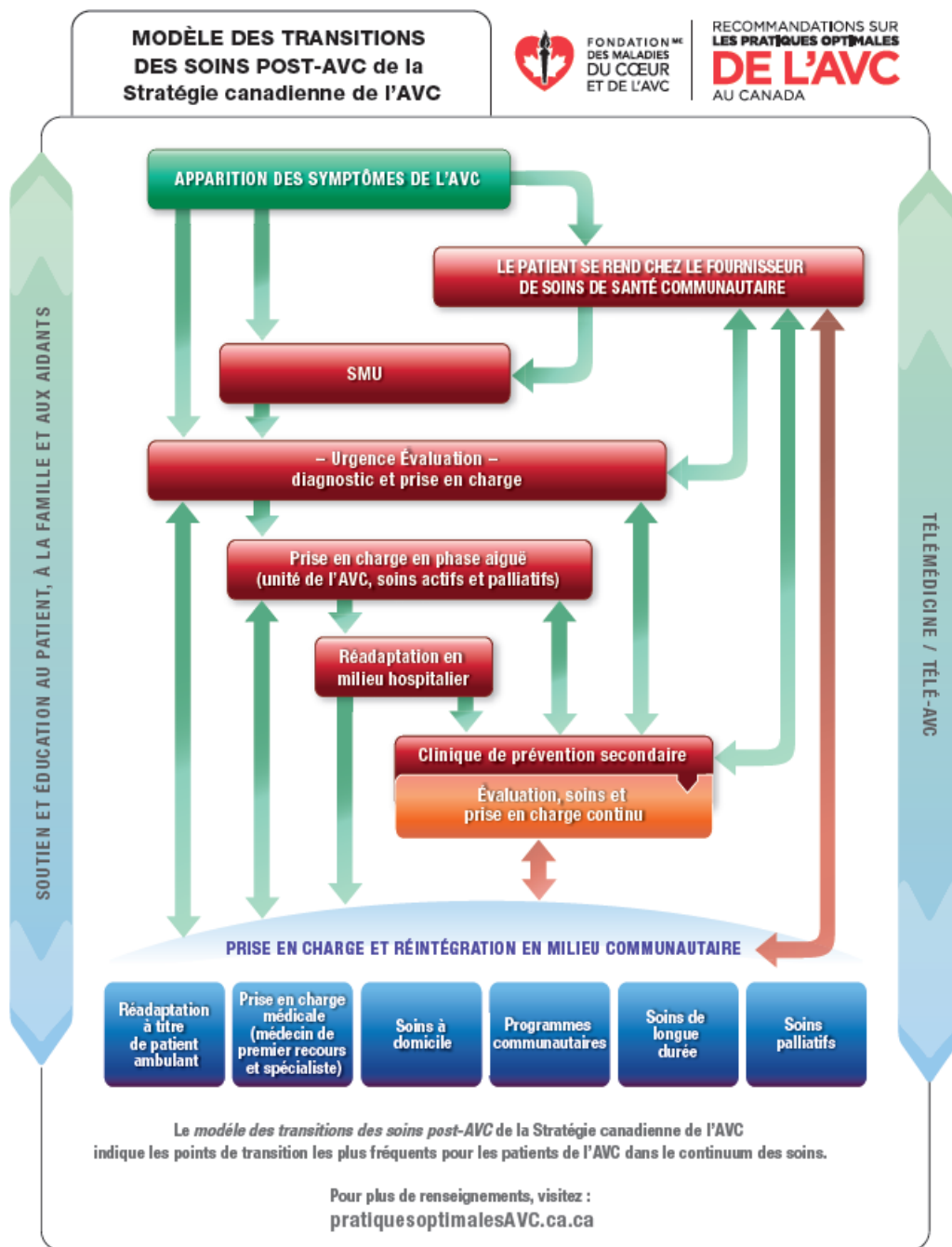


Figure 2: Modèle des transitions des soins post-AVC des pratiques optimales de soins de l'AVC



*Le modèle des transitions des soins post-AVC de la Stratégie canadienne de lutte contre l'AVC indique les points de transition les plus fréquents pour les patients ayant subi un AVC dans le continuum des soins. Les flèches sont unidirectionnelles afin de simplifier le diagramme. Par contre, dans bien des cas, les patients peuvent aller et venir entre les étapes et les cadres de soins au cours de leur rétablissement à court et à long termes et de leur réintégration dans la vie sociale.*